

RÉAMÉNAGEMENT DE L'AVENUE LENGUILHEM :

UN PROJET AU SERVICE DE LA SÉCURITÉ,
DE LA MOBILITÉ ET DE L'ENVIRONNEMENT



L'avenue de Lenguilhem, située sur un tracé de 1250 mètres entre les carrefours Charles de Gaulle et Paouré, fait l'objet d'un ambitieux projet de réaménagement visant à améliorer la sécurité, la fluidité de la circulation et la qualité de vie des usagers.

Ce projet, qui s'inscrit dans une démarche durable et responsable, inclut de nombreuses modifications tout en respectant l'environnement et en favorisant les modes de transport doux.



Reprise intégrale de la voie

Ce réaménagement consiste en la reprise intégrale de la voirie sur toute la longueur de l'avenue permettant de refondre totalement l'infrastructure, en intégrant des matériaux modernes et en renforçant la sécurité des usagers. Les trois carrefours desservant les quartiers

d'habitation des rues Jean-Jacques Rousseau, Victor Hugo et Georges Pompidou seront aménagés avec des **plateaux ralentisseurs**, revêtus d'un enrobé grenailé gris, permettant de réduire la vitesse des véhicules et de sécuriser les traversées piétonnes tout en améliorant l'accessibilité.

La voie douce : un choix durable

Une des innovations majeures de ce projet réside dans la création d'une voie douce le long du côté sud de la voirie, accessible à tous les usagers non motorisés (piétons, cyclistes, etc.). Cet itinéraire sera réalisé en **béton d'argile**, un matériau bas carbone, respectueux de l'environnement et exempt de matériaux pétroliers. Autre aspect vertueux du projet : la réalisation d'une noue d'infiltration, entre la route et la voie douce, dont le rôle sera de capter et infiltrer les eaux pluviales de ruissellement. Des plantations seront réalisées dans cette noue, venant compléter cette initiative, et offrant ainsi à la fois un espace agréable et une amélioration de la qualité de l'air. Enfin, des **petits franchissements en bois** seront aménagés sur le cours d'eau traversant la zone, permettant une continuité dans l'itinéraire tout en respectant les milieux naturels.

Chaussée

Enrobé grenailé



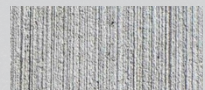
Voie douce

Béton d'argile
bas carbone



Trottoir

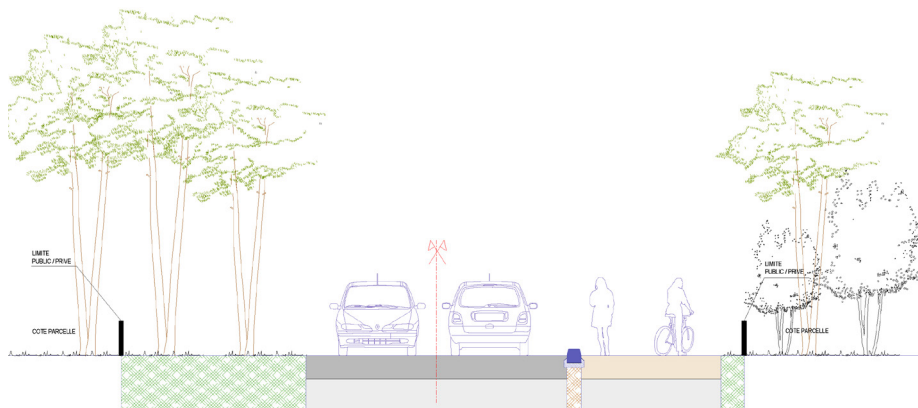
Béton balayé



Giratoire

Pavés vibreurs





1250 mètres de voirie réaménagée

1,2 millions d'euros d'investis, financés par la taxe d'aménagement majorée appliquée sur les lotissements contigus en cours de construction

6 carrefours revisités

1,3 km de piste cyclable

1350 m² de massifs de vivaces et graminées plantés

2540 m² engazonnés

24 arbres de hauts jets plantés

Un projet respectueux de l'environnement et de la mobilité

Le réaménagement de l'avenue de Lenguilhem se veut un projet global, prenant en compte à la fois les enjeux de sécurité, d'accessibilité, et de préservation de l'environnement. En adoptant des solutions innovantes telles que l'utilisation du béton d'argile, la création de voies douces ou encore l'infiltration des eaux de pluie, la municipalité œuvre pour un avenir plus durable et une meilleure qualité de vie pour les habitants.

Le projet se veut également un modèle en matière de déplacements doux et de mobilité durable, encourageant l'utilisation des modes de transport alternatifs à la voiture et réduisant ainsi l'empreinte écologique du secteur.

Les **arrêts de bus** présents sur l'avenue seront repris dans le cadre des travaux afin de les rendre accessibles à tous, notamment aux personnes à mobilité réduite (PMR). Cette mise en conformité garantit une meilleure accessibilité pour tous les usagers des transports en commun.

Création de trois giratoires pour fluidifier la circulation

Afin d'améliorer la fluidité de la circulation et de renforcer la sécurité, **trois giratoires** seront créés au niveau des carrefours stratégiques et permettront de mieux réguler les flux de circulation tout en réduisant les risques d'accidents :

1. Carrefour Charles de Gaulle
2. Carrefour route de Saubion
3. Carrefour Paouré

Ces nouvelles intersections faciliteront les déplacements des véhicules tout en réduisant les nuisances sonores liées aux freinages et accélérations abruptes. Les giratoires de la route de Saubion et de l'avenue de Paouré auront la particularité d'être **en forme de haricot**, pour simplifier les manœuvres de véhicules encombrants, comme les bus scolaires ou encore les camions de collecte du SITCOM.



Ce réaménagement est un exemple parfait d'un projet urbain qui allie modernité, sécurité et respect de l'environnement. Grâce à la création de giratoires, à la sécurisation des carrefours, à la création de la voie douce et à la mise en conformité des arrêts de bus, l'avenue de Lenguilhem devient un axe plus agréable et plus sûr pour tous les usagers. Un projet qui annonce un avenir plus vert et plus inclusif pour la ville.



CALENDRIER TRAVAUX

La circulation sera perturbée durant les travaux. Les accès aux riverains et la collecte des déchets seront maintenus.

MARS

Début des travaux des concessionnaires sur les réseaux (eau, télécom...)

MAI

Début des travaux de voirie

JUILLET - AOÛT

Trêve estivale

SEPTEMBRE

Reprise des travaux

DÉCEMBRE

Fin des travaux